



ΕΛΛΗΝΙΚΗ ΔΗΜΟΚΡΑΤΙΑ  
ΠΕΡΙΦΕΡΕΙΑ ΗΠΕΙΡΟΥ  
ΠΕΡΙΦΕΡΕΙΑΚΗΣ ΕΝΟΤΗΤΑΣ ΠΡΕΒΕΖΑΣ  
ΓΕΝΙΚΗ Δ/ΝΣΗ ΔΗΜΟΣΙΑΣ ΥΓΕΙΑΣ  
& ΚΟΙΝΩΝΙΚΗΣ ΜΕΡΙΜΝΑΣ  
ΔΙΕΥΘΥΝΣΗ ΔΗΜΟΣΙΑΣ ΥΓΕΙΑΣ ΚΑΙ  
ΚΟΙΝΩΝΙΚΗΣ ΜΕΡΙΜΝΑΣ  
ΤΜΗΜΑ ΠΕΡΙΒ.ΥΓΕΙΝΗΣ & ΥΓ.ΕΛΕΓΧΟΥ  
Ταχ. Δ/ση : Περδικάρη 1  
Ταχ. Κώδικας : 48100  
Πληροφορίες : Β. Δημητρίου  
Τηλέφωνο : 2682362189  
Email : ygeia@preveza.gr

#### ΟΔΗΓΙΕΣ ΓΙΑ ΠΕΡΙΟΡΙΣΜΟ ΤΩΝ ΚΟΥΝΟΥΠΙΩΝ ΣΥΜΒΟΛΗ ΠΟΛΙΤΩΝ

Η Δ/ση Δημόσιας Υγείας και Κοιν. Μέριμνας-Τμήμα Περιβ/κης Υγιεινής & Υγιειν. Ελέγχου Π.Ε Πρέβεζας, συνεχίζει με εντατικούς ρυθμούς το ολοκληρωμένο πρόγραμμα καταπολέμησης των κουνουπιών σε όλη την επικράτεια της Π.Ε Πρέβεζας, με στόχο την προστασία της Δημόσιας Υγείας.

Εκτός όμως από τις δράσεις των ειδικών συνεργειών στους δημόσιους και δημοτικούς χώρους (αστικούς, περαστικούς κτλ) απαιτείται και η συνδρομή των πολιτών με μέτρα περιορισμού των εστιών που αναπτύσσονται κουνούπια, στους ιδιώτητους χώρους(κατοικίες, χώροι εργασίας κτλ) δεδομένου ότι τα κουνούπια αποτελούν πιθανούς φορείς μετάδοσης μολυσματικών ασθενειών.

##### Συγκεκριμένα:

1. **Αντικουνουπικά πλέγματα**(σήτες)σε παράθυρα, φεγγίτες αεραγωγούς τζακιού. Απαιτείται περιοδικός έλεγχος και συντήρηση τους.
2. **Χρήση κουνουπιέρας** σε περιοχές με μεγάλη πυκνότητα κουνουπιών ή σε περιπτώσεις που αντενδείκνυται η χρήση άλλων προστατευτικών μέτρων(π.χ βρέφη)
3. **Απομακρυνση στάσιμου νερού**, από λεκάνες, γλάστρες, υδρορροές και άλλα μέρη του κήπου
4. **Αντικατασταση σπασμένων σωλήνων νερού.**
5. **Φυλαξη των δοχείων νερού που χρησιμοποιούμε** (κουβάδες, καρότσια, βαρέλια γυρισμένα ανάποδα ή σκεπασμένα )
6. **Χρήση ανεμιστήρων και κλιματιστικών** .Ο δροσερός αέρας μειώνει την δραστηριότητα τους αλλά δεν τα σκοτώνει. Η χρήση ανεμιστήρων(ιδίως οροφής)δυσχεραίνει την προσέγγιση εντομών
7. **Καλο κούρεμα γρασιδιού, θάμνων, φυλλωσιών**(σημεία που βρίσκουν καταφύγιο τα ενήλικα κουνούπια).
8. **ποτισμα κατά προτίμηση το πρωί**
9. **Χρήση λαμπτήρων κίτρινου χρώματος για τον φωτισμό εξωτερικών χώρων**
10. **Σε περίπτωση ύπαρξης στάβλων** :συχνός καθαρισμός και ψεκασμός τους, τακτική ανανέωση νερού στις ποτίστρες ζώων, γούρνες κτλ
11. **Σε περίπτωση ύπαρξης πισίνας ή σιντριβανιού**, τίθεται καθημερινά σε λειτουργία το φίλτρο καθαρισμού ώστε να απομακρύνονται αυγά και προνύμφες κουνουπιών.
12. **Σε περίπτωση που υπάρχουν βάρκες**, κάλυψη τους ώστε να μην συγκεντρώνουν νερά.

## Κουνούπια

ΑΙΦΙΣΑ

### ΠΛΗΡΗΣ ΠΡΟΦΥΛΑΞΗ

- 1. Αποφύγετε να στασιάζει νερό στο χώρο διαμονής σας.
- 2. Αποφύγετε να χρησιμοποιείτε κλιματιστικό/ ανεμιστήρα.
- 3. Αποφύγετε να χρησιμοποιείτε εντομοκτόνα χώρου.
- 4. Αποφύγετε να χρησιμοποιείτε μακριά μανίκια και παντελόνια.

### ΕΠΙΠΕΔΗ ΠΡΟΦΥΛΑΞΗ

- 1. Χρησιμοποιείτε εντομοπωθητικά σώματος.
- 2. Χρησιμοποιείτε κλιματιστικό/ ανεμιστήρα.
- 3. Χρησιμοποιείτε εντομοκτόνα χώρου.
- 4. Χρησιμοποιείτε μακριά μανίκια και παντελόνια.

ΠΡΟΦΥΛΑΞΗ

## Πολύπτεσ

Επισκεφθείτε το [www.eody.gov.gr](http://www.eody.gov.gr)



Κουνούπια/Τσίγγινα02



# Προφυλάξου από τα κουνούπια ημέρα και νύχτα

- όχι στάσιμα νερά
- εγκριμένα εντομοπωθητικά σώματος
- κλιματιστικό/ ανεμιστήρας
- εντομοκτόνα χώρου
- μακριά μανίκια και παντελόνια
- αίτες
- κουνουπιέρες

[eody.gov.gr](http://eody.gov.gr)



Περιορίζουμε τα σημεία που τα κουνούπια φέγγουν τα αυγά τους:

1 κουνούπια αφήνουν τα αυγά τους σε στάσιμα νερά (ακόμα κι σε μικρές συλλογές νερού).

**Μιμητάσουμε όλοι στη μείωση των κουνουπιών γύρω μας:**  
τονίζουμε και περιορίζουμε τα σημεία που τα κουνούπια μπορούν 1 αφήνουν τα αυγά τους, στους ιδιαίκρητους χώρους μας.

Δεν αφήνουμε στάσιμα νερά πουθενά, μέσα και έξω από το σπίτι μας, σε μπαλκόνια, στην αυλή, στο χωράφι μας.

Όλα τα αντικείμενα που μαζεύουν νερό, π.χ.:



- Βασίλια
  - κουβάδες
  - κάδοι
  - Λεβήτες
  - βάτα
  - μιατάκια γλαστρών
  - έλαστικά αυτοκινήτων
  - καρότιοι
  - βάρες
  - στέρνες/ ποτιστρες ζώων
  - διακοσμητικές Αιηνοάδες
  - πηγάδια
  - δέξαμενές
- τα αναποδογυρίζουμε, ή
  - τα αδειάζουμε
  - τουλάχιστον μία φορά την εβδομάδα τα αδειάζουμε ή αναγεννώμε το νερό τους και τα καθαρίζουμε σχολαστικά, ή
  - τα καλύπτουμε

Απομακρύνουμε τα στάσιμα νερά από εγκαταλεημμένες πισίνες και σιντριβάνια, δεξαμενές, υπόδηια, θεμέλια οικοδομώων. Καθαρίζουμε τις υδρόφραξες, τα φρεάτια και τα λούκια από φύλλα και ακουτιάδια.

Καλύπτουμε με σήτα τους αγωγούς εξασρισμού των βάρων.

Τι προσέχουμε όταν χρησιμοποιούμε εντομοαπωθητικό σώματος:

Χρησιμοποιούμε μόνο εγκεκριμένα στη χώρα\* προϊόντα. Ακολουθούμε πάντα αυστηρά τις οδηγίες χρήσης.

- Απλώνουμε την απαιτούμενη (όχι υπερβολική) ποσότητα.
- Δε βάζουμε κάτω από τα πόδια.
- Αν χρειασθεί, ξαναβάζουμε μετά από μερικές ώρες, ανάλογα με τις οδηγίες χρήσης.
- Δεν πρέπει να έρχεται σε επαφή με το στόμα, τα μάτια και το τσωτερικό της μήτης.
- Δε βάζουμε επάνω σε ράηές, τρούματα, εγκαύματα, φουσκάλες ή ερεθισμένο δέρμα.
- Βάζουμε πρώτα το αντιηλιακό.
- Το χρησιμοποιούμε κυρίως έξω από το σπίτι. Όταν επιστρέψουμε σπίτι πλένομαστε με σαπούνι και νερό.
- Αν παρατηρηθεί ερεθισμός, σπασμάτμε τη χρήση και ενημερώνουμε τον ιατρό μας.
- Έγκυες και μήτερες που θηλάζουν, να συμβουλεύονται τον ιατρό τους για τη χρήση εντομοαπωθητικών.

**Για τα παιδιά(εμπήκων των παραπάνω):**

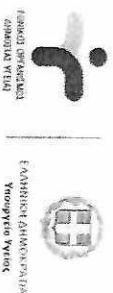
- Χρησιμοποιούμε προϊόντα που επιρύνονται για την ηλικία του παιδιού (σύμφωνα με την ετικέτα τους). Συμβουλεύόμαστε τον παιδίατρο.
- Δεν αφήνουμε τα παιδιά να χρησιμοποιούν μόνο τους εντομοαπωθητικό - το βάζουμε πρώτα στα δικά μας χέρια μας και μετά τους το απλώνουμε εμείς.
- Δε βάζουμε εντομοαπωθητικό στα χέρια (παλάμες) τους.

\*Πληροφορίες για τα εγκεκριμένα στη χώρα Βοκτώνα

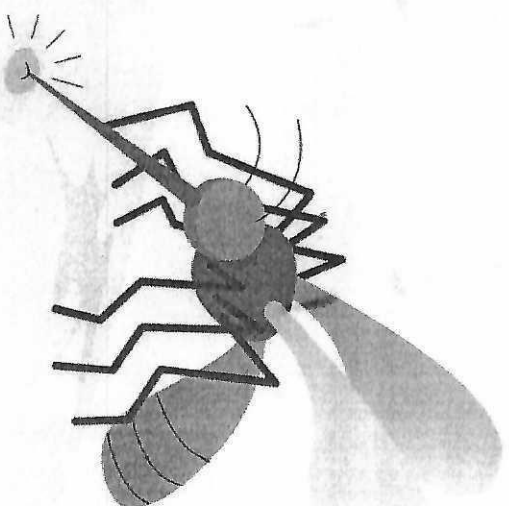
(για ερασιτεχνική ή επαγγελματική χρήση): [www.mnhn.gr](http://www.mnhn.gr) (ΚΑΤΑΛΟΓΟΣ ΦΥΤΟΠΡΟΣΙΤΑΤΕΥΤΙΚΩΝ ΠΡΟΙΟΝΤΩΝ & ΒΙΟΚΤΩΝΩΝ)



[www.eody.gov.gr](http://www.eody.gov.gr)  
☎ 210 5212054



**Προφυλαχθείτε από τα κουνούπια**



## Ποιες ασθένειες μπορούν να μεταδοθούν με τσιμπήματα κουνουπιών;

Αρκετές ασθένειες μπορούν να μεταδοθούν με τσιμπήματα μολυσμένων κουνουπιών, όπως ελονοσία, Δοιμωξη από το Δυτικού Νείλου, Δόγκειο πυρετός, Ζίκα, Chikungunya κλπ.

## Όλα τα κουνούπια μεταδίδουν ασθένειες;

Τα κουνούπια μεταδίδουν ασθένειες **μόνο εάν είναι μολυσμένα**, δηλαδή εάν έχουν τσιμπήσει προηγουμένως έναν μολυσμένο άνθρωπο ή ζώο (ανάλογα με την ασθένεια). Διαφορετικά είδη κουνουπιών μπορούν να μεταδώσουν διαφορετικές ασθένειες.

## Υπάρχει κίνδυνος στην Ελλάδα να κολλήσω μια ασθένεια από τσιμπήματα κουνουπιών;

Στην Ελλάδα έχουμε ορισμένα είδη κουνουπιών που μπορούν να μεταδώσουν συγκεκριμένες ασθένειες, **εφόσον μολυνθούν:**

**Ο ιός του Δυτικού Νείλου**, που μεταδίδεται κυρίως με τα «κοινά» κουνούπια, έχει «εγκατασταθεί» στη χώρα μας, όπως και σε άλλες Ευρωπαϊκές χώρες, με περισσότερα να εμφανίζονται σχεδόν κάθε χρόνο. Επίσης, τα τελευταία χρόνια έχουν καταγραφεί λίγα ορισμένα εγχώρια περιστατικά ελονοσίας σε ορισμένες -κυρίως αγροτικές- περιοχές.

Σε εκ τούτου, αν και τα περισσότερα κουνούπια γύρω μας δεν είναι μολυσμένα, καλό είναι να **λαμβάνουμε τα μέτρα μας** για να προφυλαστούμε, δηλαδή:

- Να προστατευόμαστε από τα τσιμπημάτά τους
- Να περιορίζουμε τα σημεία που αφήνουν τα αυγά τους.

## Πώς μπορούμε να προφυλαχθούμε από τα κουνούπια;

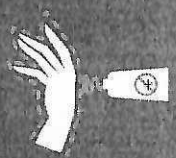
### 1. Προστατευόμαστε από τα τσιμπήματα κουνουπιών

**Όλες τις ώρες που αυτά είναι δραστήρια** (κάθως -ανάλογα με το είδος τους- τσιμπούν σε διάφορες ώρες της ημέρας ή και της νύκτας):

- **Φοράμε κατάλληλα ρούχα** μακριά μανίκια και παντελόνια. Πιο κατάλληλα είναι τα ανοιχτοχρώμα και φορέα ρούχα.



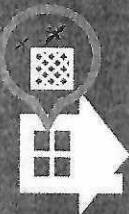
- **Χρησιμοποιούμε εμποτισμένα σωματοστάσια** (εγκεκριμένα στη χώρα\*), στο ακάλυπτο δέρμα και ειδικά στο το ρούχι. Τα εμποτισμένα θά πρέπει να περιέχουν μια από τις παρακάτω δραστικές ουσίες με αποδεδειγμένη αποτελεσματικότητα:



DEET (N,N - διεθύλολουραμιδίνη)  
Icaridin (Icaridin)  
IR 3535  
Citriodiol ή Eucalyptus citriodora oil, Hydrated, cyclized (ec oil (h/c))

- **Κάνουμε συχνά λουτρά καθαριότητας** για την απομάκρυνση του ιδρώτα.

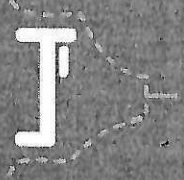
- **Τοποθετούμε και χρησιμοποιούμε ανικονομητικά πλέγματα** (σήτες) σε παράθυρα, πόρτες, μπαλκονόπορτες, ή άλλα ανοίγματα του σπιτιού. Ελέγχουμε τακτικά και επιδιορθώνουμε τις σήτες.



### Χρησιμοποιούμε κουνουπιέρα.

Σε βρεφή και μικρά παιδιά: Βάζουμε κουνουπιέρα στις κούνιες και στα καρότσια τους.

Συνιστούμε να μην έχουν εγκλωβιστεί κουνούπια στην κουνουπιέρα.

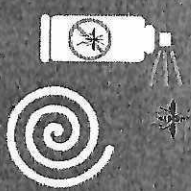


### Χρησιμοποιούμε εμποτισμένο/εμποτισμένα ρούχα

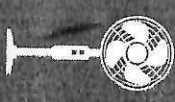
(εγκεκριμένα στη χώρα\*), όπως π.χ. τσιμπήτες ή υγρά (στην ηλιόλα, «φιδάκια», αεροζόλ) κλπ.

Εάν χρειάζεται, μπορούμε να ζητήσουμε επαγγελματική βοήθεια\*.

Ακολουθούμε πάντα ουστηρά τις οδηγίες χρήσης των προϊόντων.



- **Χρησιμοποιούμε ανεμιστήρες ή κλιματιστικά:** ο αέρας μειώνει τη δραστηριότητα των κουνουπιών και δυσχεραίνει την προσέγγισή τους.



- **Ποτίζουμε -κατά προτίμηση- τις πρώτες ώρες** για να μειώσουμε την έκθεσή μας στα κουνούπια κατά τη διάρκεια του ποτίσματος.

- **Κυματεύουμε τακτικά το γρασίδι**, τους θάμνους και τις φυλλώσες (σημεία που βρίσκουν καταφύγιο τα ενήλικα κουνούπια).